

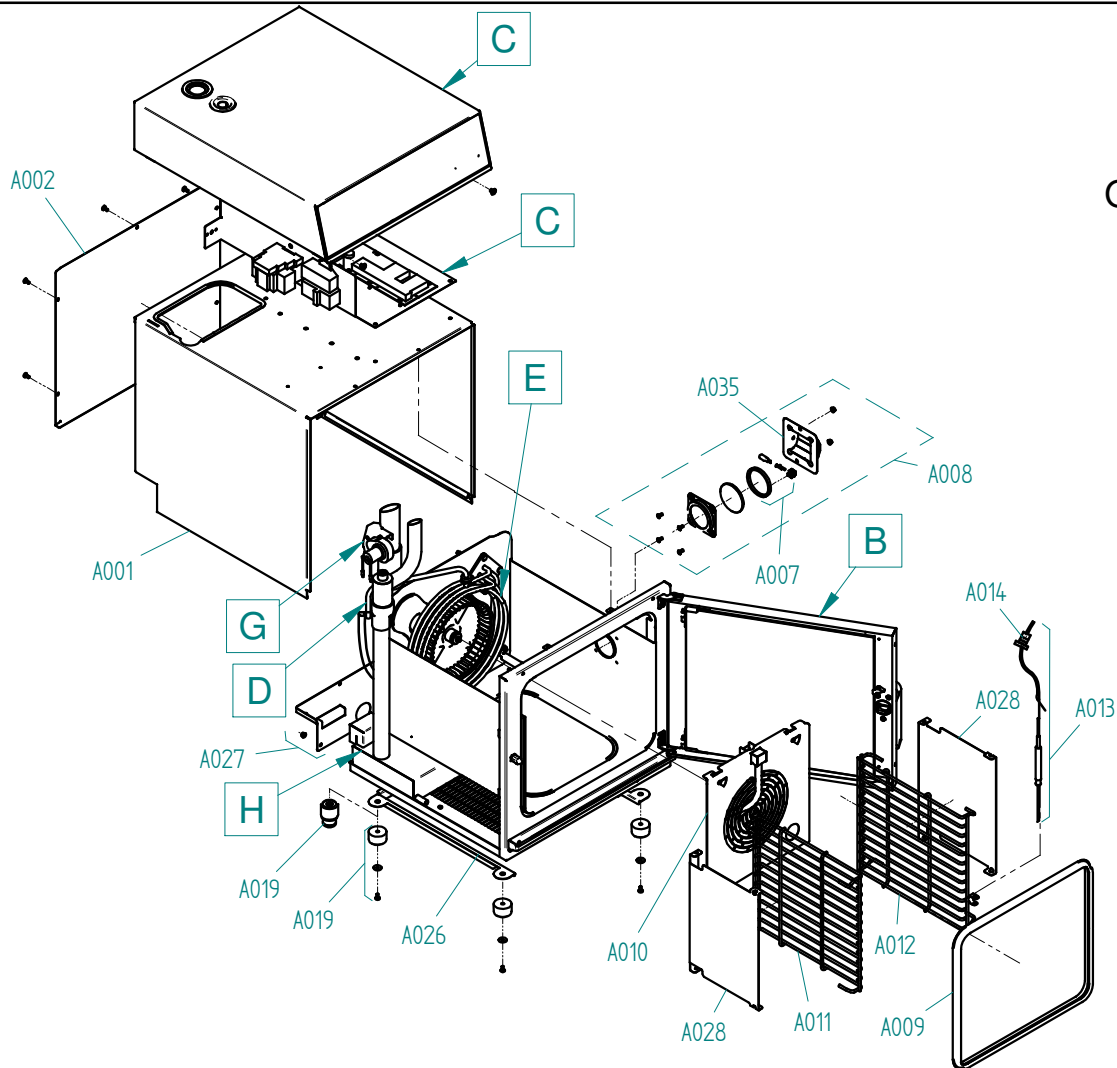
# Ersatzteilzeichnung Außengehäuse und Tür OES mini Spare part drawing outercasing and door OES mini

ETZ A/B - AG Tür 89MP Türgriff antibak

1 / 1

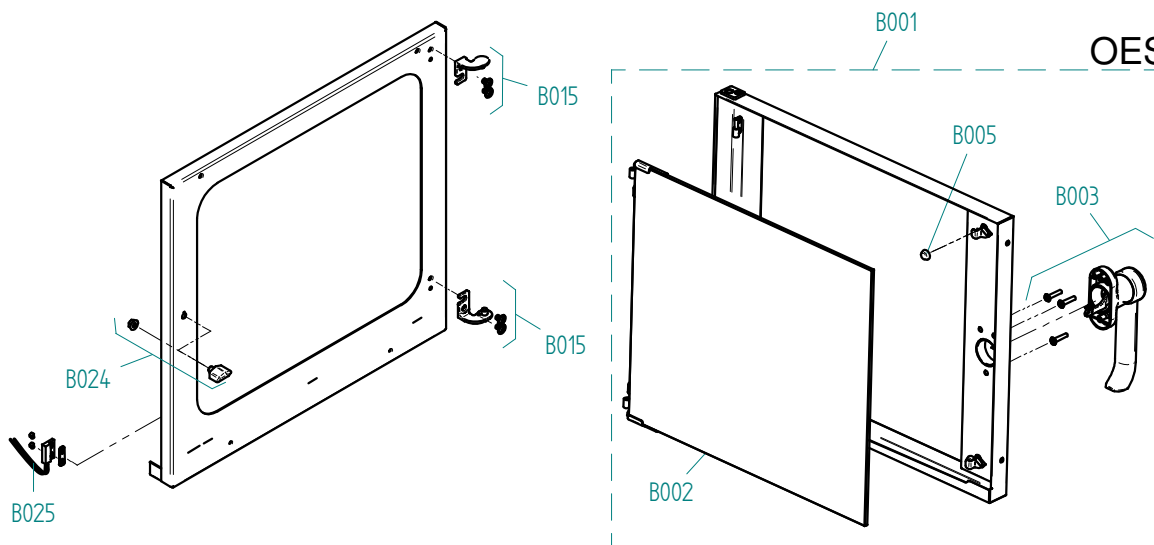
# A

OES mini



# B

OES mini



gültig ab / valid from:  
gültig bis / valid to:

Vorgängerversion / previous version: 9825320  
Nachfolgeversion / follow-up version:

Enodis  
Talstraße 35  
D- 82436 Eglfing | Germany

Tel. +49(0)8847/67-0  
Fax +49(0)8847/414  
info@hotairsteamer.com

**Manitowoc**

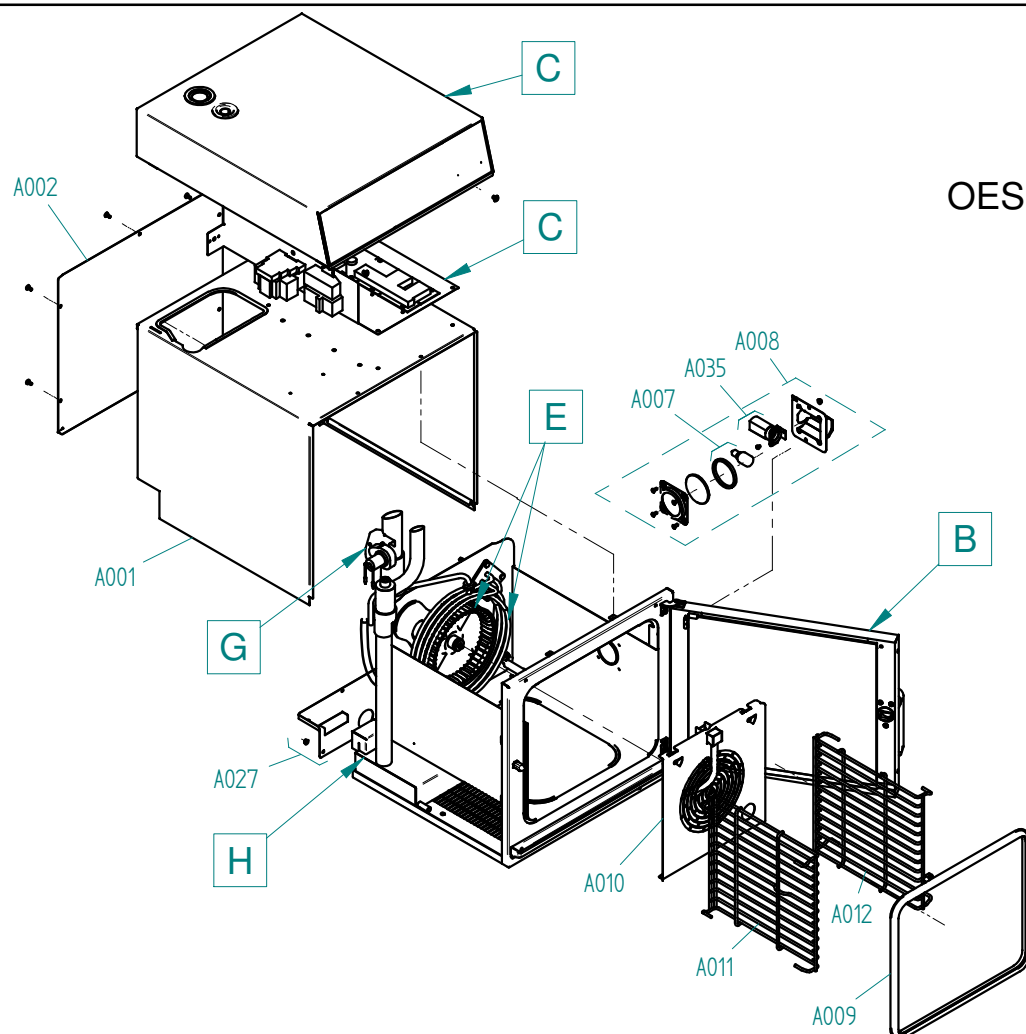
Art. Nr. 9825328\_03 | 21.01.2012 | Änderungen vorbehalten! Changes excepted!

Ersatzteilzeichnung Außengehäuse und Tür OES mini 6.06 DB  
Spare part drawing outercasing and door OES mini 6.06 DB

ETZ A/B - AG Tür 8 DB 1 / 1

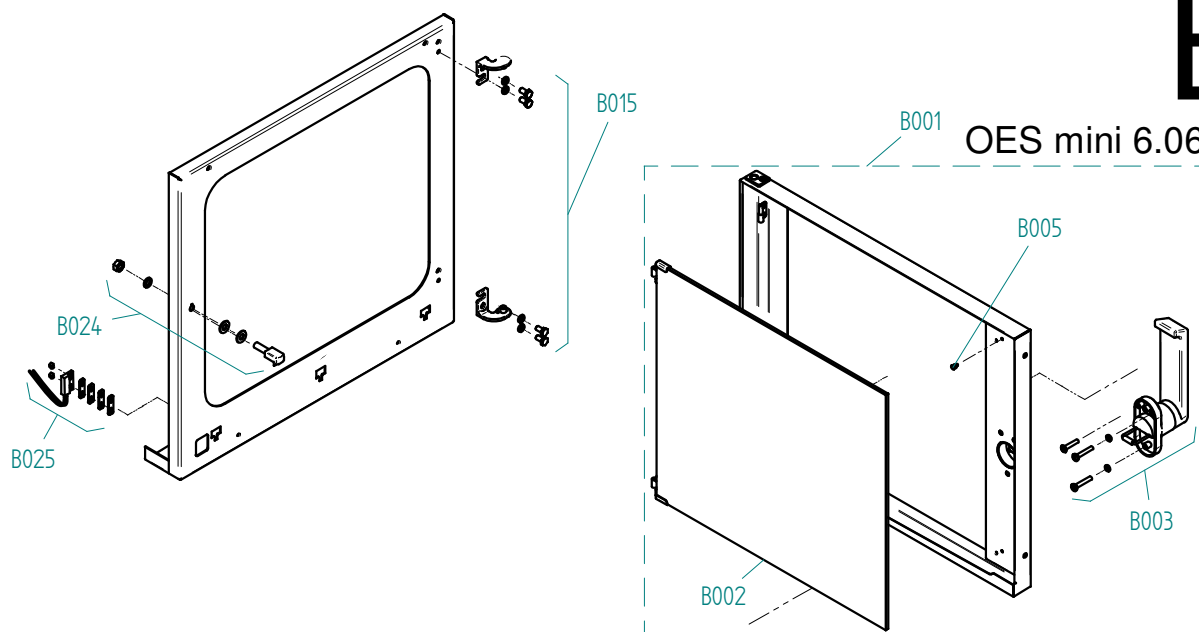
**A**

OES mini 6.06 DB



**B**

OES mini 6.06 DB



gültig ab / valid from:  
gültig bis / valid to:

Vorgängerversion / previous version:  
Nachfolgeversion / follow-up version:

Enodis  
Talstraße 35  
D- 82436 Eglfing | Germany

Tel. +49(0)8847/67-0  
Fax +49(0)8847/414  
info@hotairsteamer.com

**Manitowoc**

Art. Nr. 9828804\_00 | 31.08.2010 | Änderungen vorbehalten! Changes excepted!

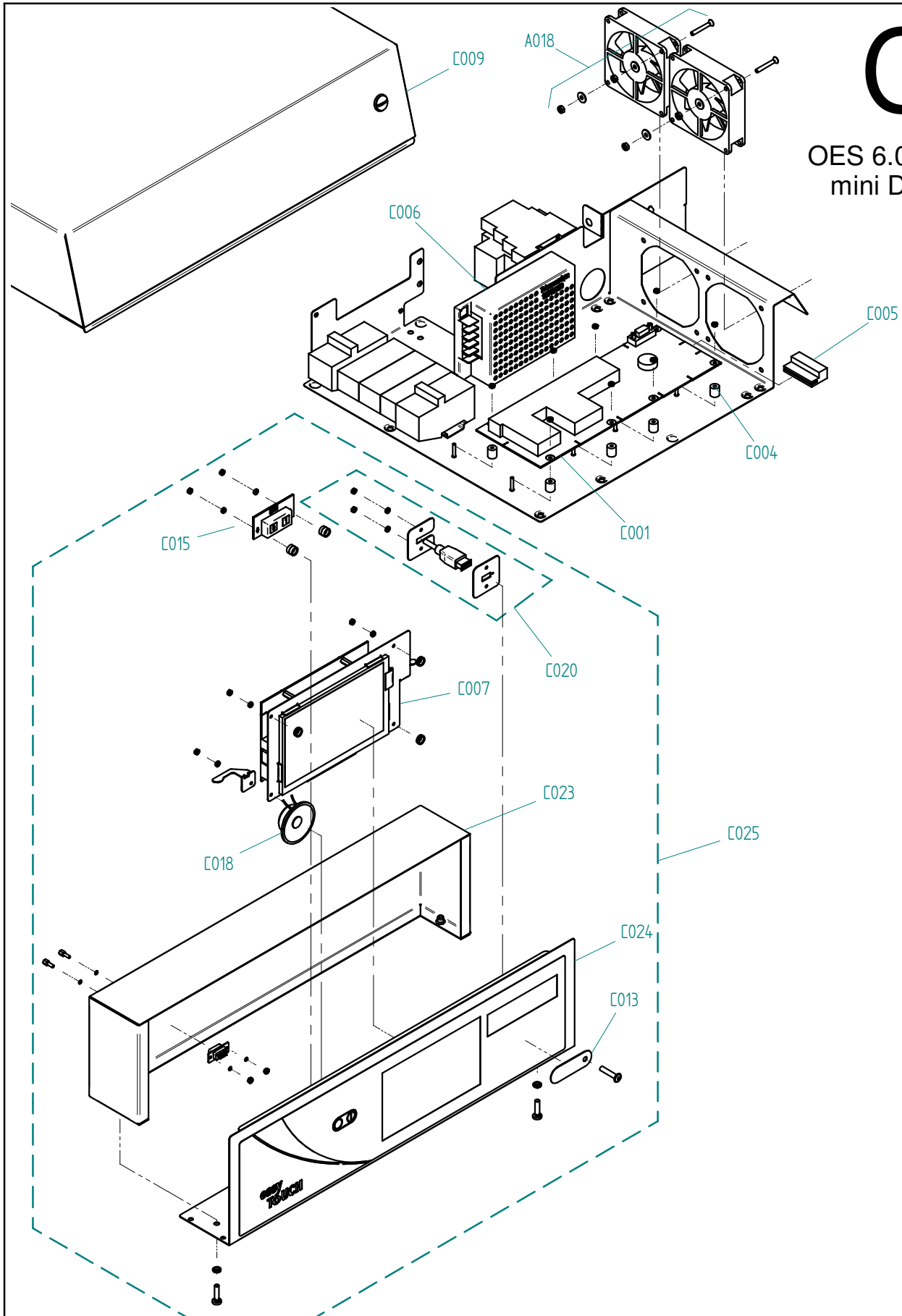
# Ersatzteilzeichnung Ober- und Steuerkasten OES 8 DB Spare part drawing upper casing and control box OES 8 DB

ETZ C - Oberkasten 8 DB

1 / 1

# C

OES 6.06  
mini DB



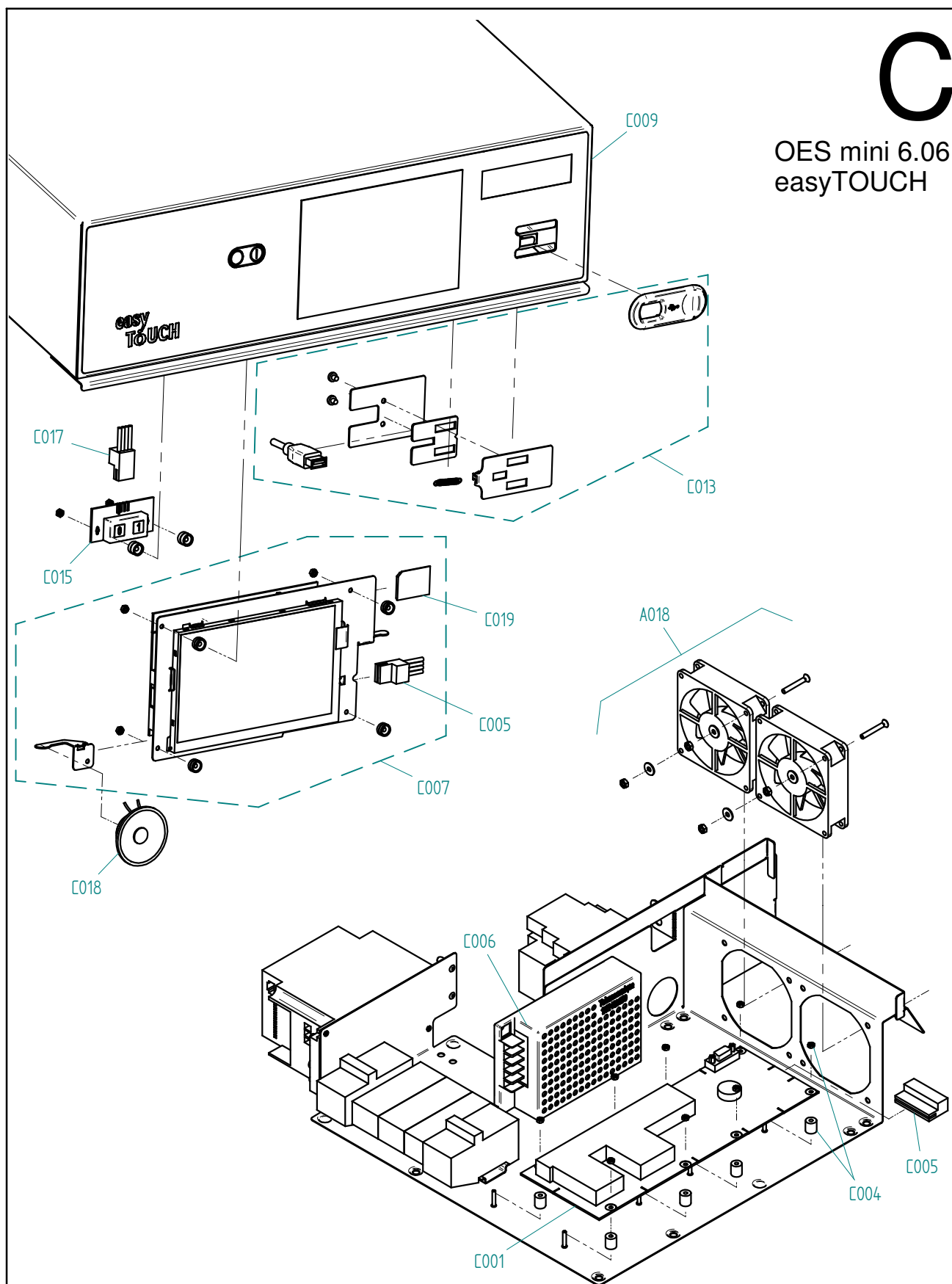
# Ersatzteilzeichnung Oberkasten OES mini easyTouch Spare part drawing upper casing OES mini easyTouch

ETZ C - Oberkasten ET DI 8 M P

1 / 1

# C

OES mini 6.06  
easyTOUCH



gültig ab / valid from:

Vorgängerversion / previous version:

gültig bis / valid to:

Nachfolgeversion / follow-up version:

Enodis  
Talstraße 35  
D- 82436 Eglfing | Germany

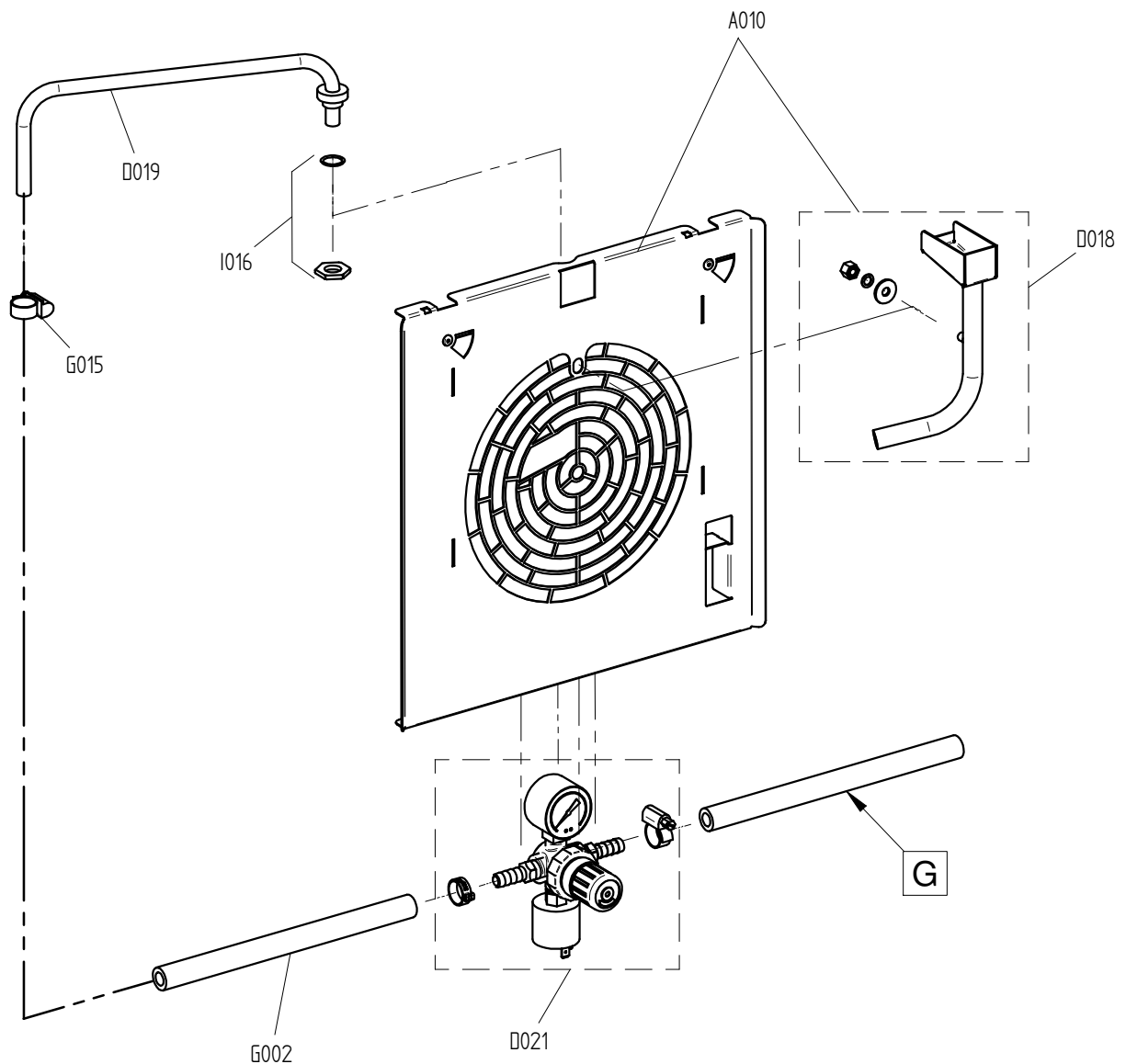
Tel. +49(0)8847/67-0  
Fax +49(0)8847/414  
info@hotairsteamer.com

**Manitowoc**

Art. Nr. 9828796\_01 | 21.01.2012 | Änderungen vorbehalten! Changes excepted!

**D**

OES Mini



gültig ab / valid from: 24.08.2009

Vorgängerversion / previous version: 9825295

gültig bis / valid to:

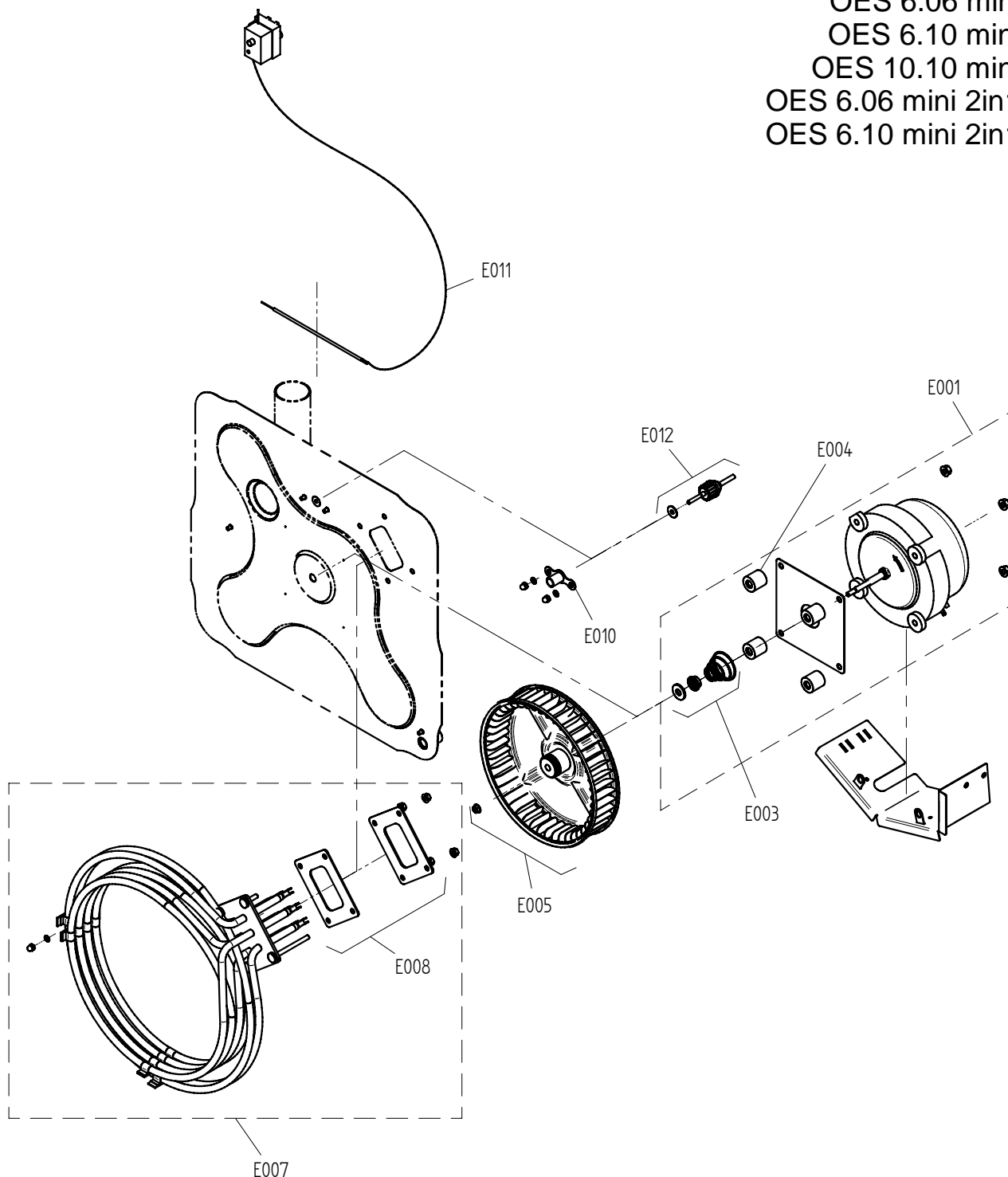
Nachfolgeversion / follow-up version: 9829102

# Ersatzteilzeichnung Heissluftherzeugung OES mini Spare part drawing heating system OES mini

ETZ E - HL-Heizung 8MPKR 1 / 1

# E

OES 6.06 mini  
OES 6.10 mini  
OES 10.10 mini  
OES 6.06 mini 2in1  
OES 6.10 mini 2in1



|                         |                                       |
|-------------------------|---------------------------------------|
| gültig ab / valid from: | Vorgängerversion / previous version:  |
| gültig bis / valid to:  | Nachfolgeversion / follow-up version: |

Enodis  
Talstraße 35  
D- 82436 Eglfing | Germany

Tel. +49(0)8847/67-0  
Fax +49(0)8847/414  
info@hotairsteamer.com



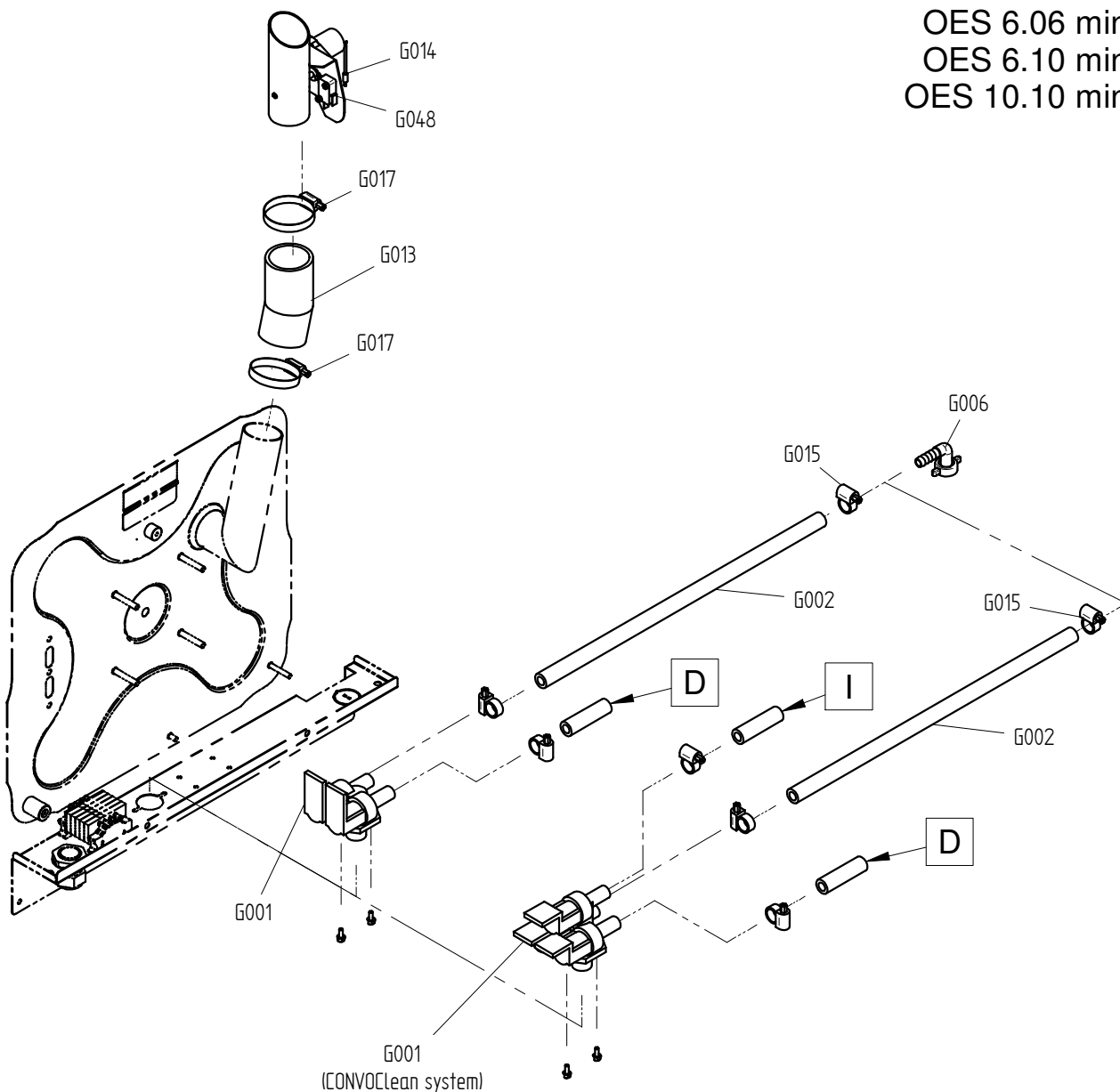
Art. Nr. 9825299\_01 | 6.10.2009 | Änderungen vorbehalten! Changes excepted!

# Ersatzteilzeichnung Wasserversorgung OES mini Spare part drawing water supply OES mini

ETZ G - WV 89MP 1 / 1

# G

OES 6.06 mini  
OES 6.10 mini  
OES 10.10 mini



gültig ab / valid from:  
gültig bis / valid to:

Vorgängerversion / previous version:  
Nachfolgeversion / follow-up version: 9829053

Enodis  
Talstraße 35  
D- 82436 Eglfing | Germany

Tel. +49(0)8847/67-0  
Fax +49(0)8847/414  
info@hotairsteamer.com

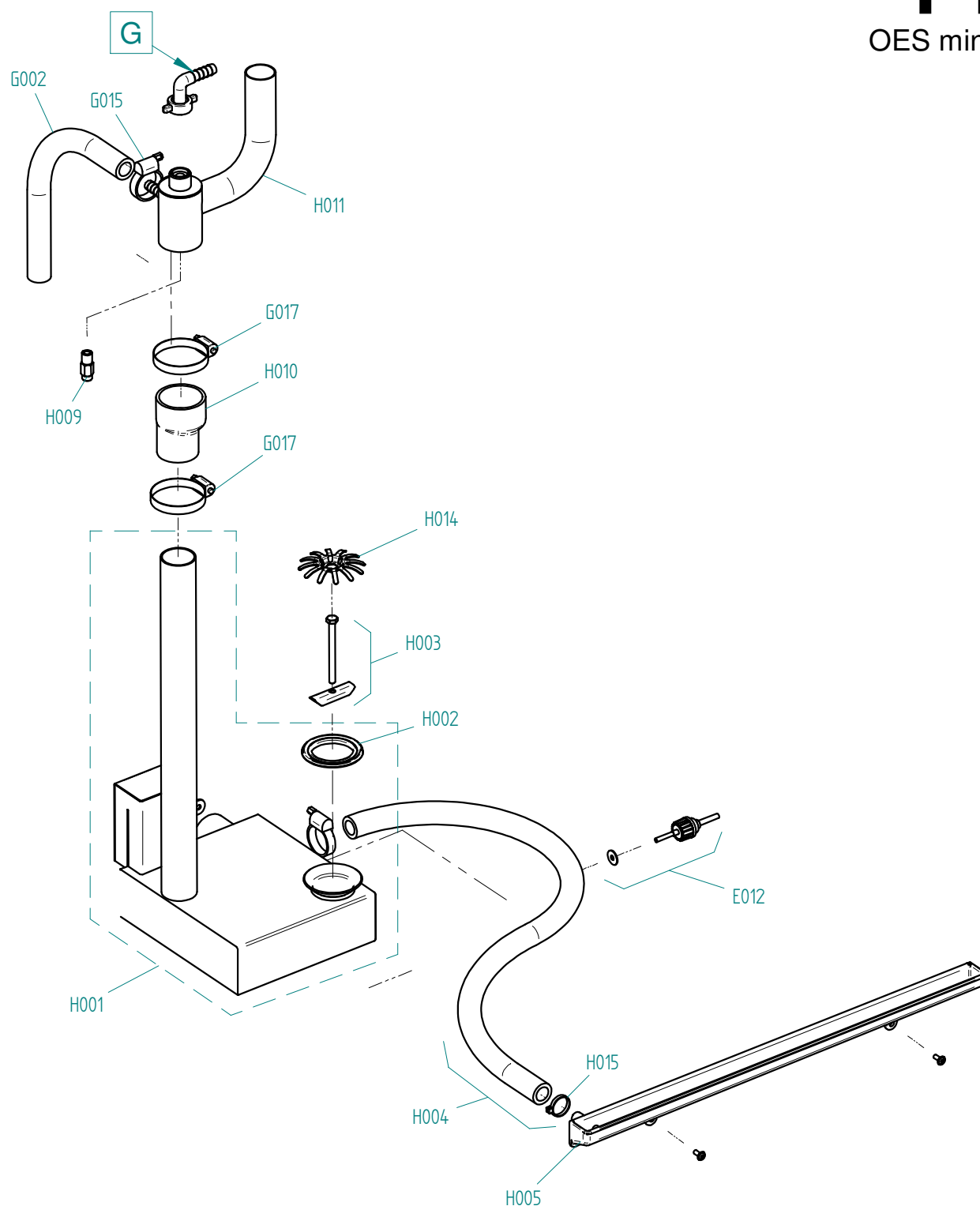


Art. Nr. 9825302\_02 | 16.12.2010 | Änderungen vorbehalten! Changes excepted!

# Ersatzteilzeichnung Abwasserentsorgung OES mini Spare part drawing sewage disposal OES mini

ETZ H - Abwasser 8MP DB 1 / 1

**H**  
OES mini



gültig ab / valid from:  
gültig bis / valid to:

Vorgängerversion / previous version:  
Nachfolgeversion / follow-up version:

Enodis  
Talstraße 35  
D- 82436 Eglfing | Germany

Tel. +49(0)8847/67-0  
Fax +49(0)8847/414  
info@hotairsteamer.com

**Manitowoc**

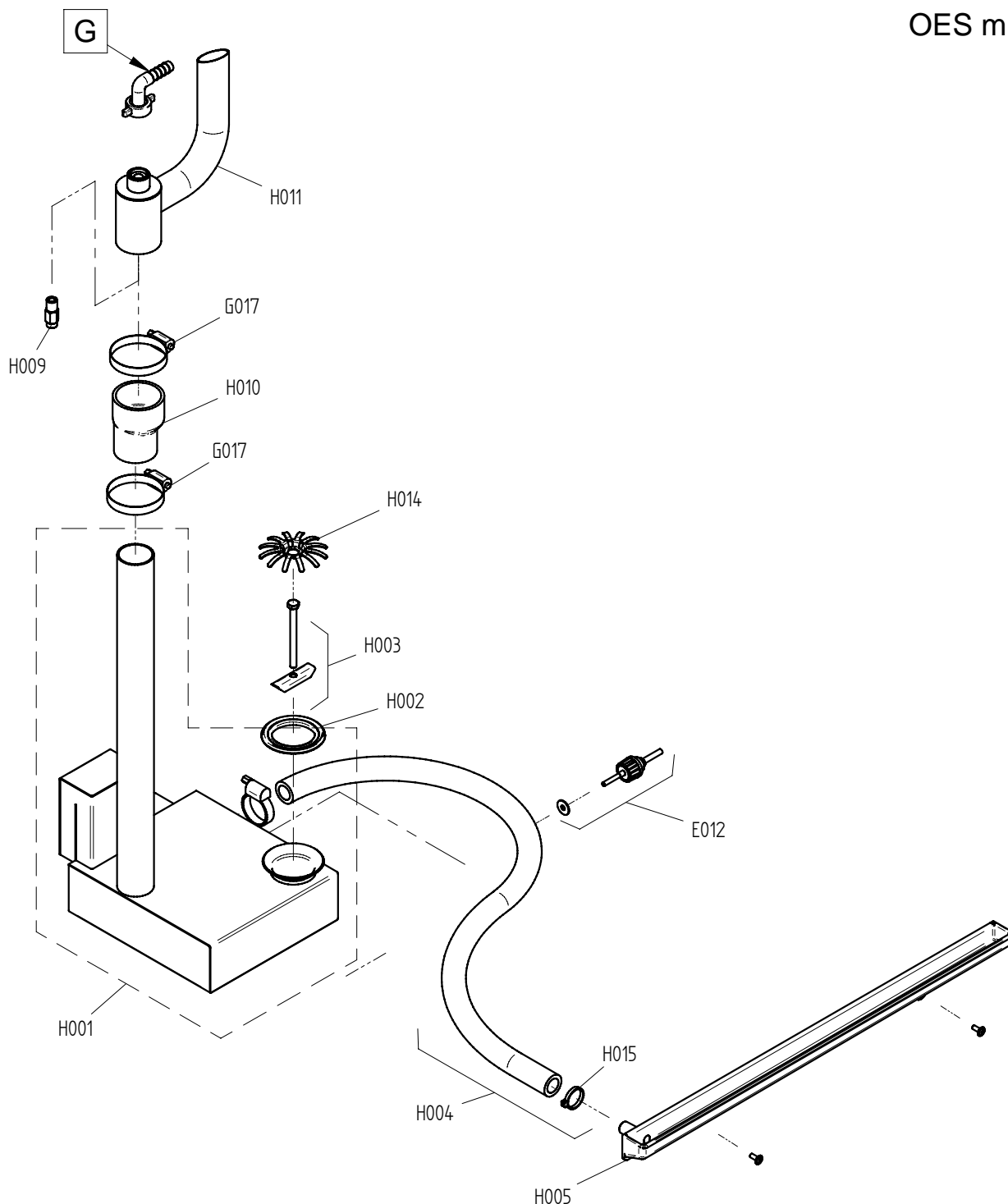
Art. Nr. 9829389\_00 | 29.06.2011 | Änderungen vorbehalten! Changes excepted!



# Ersatzteilzeichnung Abwasserentsorgung OES mini Spare part drawing sewage disposal OES mini

ETZ H - Abwasser 89MP KOND V1 1 / 1

**H**  
OES mini



Art. Nr. 9825322\_02 | 19.5.2010 | Änderungen vorbehalten! Changes excepted!

gültig ab / valid from: 22.3.2010

Vorgängerversion / previous version: 9825309

gültig bis / valid to:

Nachfolgeversion / follow-up version:

Enodis  
Talstraße 35  
D- 82436 Eglfing | Germany

Tel. +49(0)8847/67-0  
Fax +49(0)8847/414  
info@hotairsteamer.com

**Manitowoc**

| ENG   spare part list for model number EI80800M000A15. |            |  | DEU   Ersatzteilliste für Artikelnummer EI80800M000A15. |            |  |
|--|------------|--|---|------------|--|
| Pos.   | Item No.   | Name   | Pos.  | Art.-Nr.   | Bezeichnung  |
| A001   | - 2128124  | - Outer casing OES 6.06 mini train                             | A001  | - 2128124  | - Außenmantel OES 6.06 mini Bahn                               |
| A002   | - 2127639  | - Rear panel OES 6.06 mini train                               | A002  | - 2127639  | - Rückwand OES 6.06 mini Bahn                                  |
| A002   | - 2128741  | - Rear panel OES 6.06 mini train                               | A002  | - 2128741  | - Rückwand OES 6.06 mini Bahn                                  |
| A007   | - 2626632  | - lamp socket for round cooking chamber lamp with fixing acces | A007  | - 2626632  | - Set Lampensockel für Garraumleuchte rund OES mini            |
| A008   | - 2625155  | - Oven-compartment light set, circular, including reflector    | A008  | - 2625155  | - Set Garraumleuchte rund komplett mit Reflektor               |
| A010   | - 2225528  | - Suction panel OES 6.06mini, 6.10mini, 6.06mini 2in1, 6.10min | A010  | - 2225528  | - Ansaugblech OES 6.06mini, 6.10mini, 6.06mini 2in1, 6.10mini  |
| A011   | - 2019050  | - Left shelf rack OES 6.06                                     | A011  | - 2019050  | - Einhängegerüst links OES 6.06                                |
| A012   | - 2019051  | - Right shelf rack OES 6.06                                    | A012  | - 2019051  | - Einhängegerüst rechts OES 6.06                               |
| A014   | - 6015026  | - Seal for core temperature sensor P3                          | A014  | - 6015026  | - Dichtung für Kerntemperaturfühler P3                         |
| A018   | - 2118786  | - Secondary fan for OES mini with fixing accessories           | A018  | - 2118786  | - Zusatzlüfter für OES mini mit Montagematerial                |
| A027   | - 2127638  | - Connecting bracket OES 6.06 mini train                       | A027  | - 2127638  | - Anschlusswinkel OES 6.06 mini Bahn                           |
| A030   | - 5006061K | - Cable gland M20  | A030  | - 5006061K | - Kabelverschraubung M20                                       |
| A030   | - 5016001K | - Cable gland M25  | A030  | - 5016001K | - Kabelverschraubung M25                                       |
| A032   | - 6005048  | - Grommet, diameter 60 (DG 48)                                 | A032  | - 6005048  | - Membrantülle Durchm. 60 (DG 48)                              |
| A035   | - 2626632  | - lamp socket for round cooking chamber lamp with fixing acces | A035  | - 2626632  | - Set Lampensockel für Garraumleuchte rund OES mini            |
| B001   | - 2528853  | - Right door stop OES 6.06 mini train reversed handle          | B001  | - 2528853  | - Tür Rechtsanschlag OES 6.06 mini Bahn Griff gedreht          |
| B002   | - 2518352  | - Interior door OES 6.06 / 6.10mini / 6.06 2in1 / 6.10 2in1    | B002  | - 2518352  | - Innentür OES 6.06 / 6.10mini / 6.06 2in1 / 6.10 2in1         |
| B003   | - 2518784  | - Door handle OES mini   | B003  | - 2518784  | - Türgriff OES mini  |
| B003   | - 2528855  | - Door handle OES mini 6.06 train reversed                     | B003  | - 2528855  | - Türgriff OES mini 6.06 Bahn gedreht                          |
| B015   | - 2524048  | - Top and bottom hinge for exterior door OES mini              | B015  | - 2524048  | - Außentürscharnier oben und unten OES mini                    |
| B015   | - 2528858  | - Top and bottom hinge for exterior door OES mini 6.06 train   | B015  | - 2528858  | - Außentürscharnier oben und unten OES mini 6.06 Bahn          |
| B024   | - 2528856  | - Door catch block OES mini 6.06 train                         | B024  | - 2528856  | - Türkloben OES mini 6.06 Bahn                                 |
| B025   | - 2518798  | - Door contact switch OES mini                                 | B025  | - 2518798  | - Türkontaktschalter OES mini                                  |
| B033   | - 6002056  | - Plastic plug for door latch                                  | B033  | - 6002056  | - Abdeckkappe für Drehhebelverschluss                          |
| C001   | - 5019420  | - 5010 controller for SM control module P3 + mini (lamp relay  | C001  | - 5019420  | - Steuerung 5010 Steuermodul SM P3 + mini (Lampenrelais mit Go |
| C001   | - 5019422  | - 5010 controller for SM control module mini (lamp relay with  | C001  | - 5019422  | - Steuerung 5010 Steuermodul SM mini (Lampenrelais mit Goldkon |
| C004   | - 2618785  | - Fixing accessories for controller P2 P3 OES mini             | C004  | - 2618785  | - Montagezubehör für Steuerung P2 P3 OES mini                  |
| C005   | - 5009304  | - Connecting cable between control module and operating module | C005  | - 5009304  | - Verbindungskabel Steuermodul - Bedienmodul P2 P3             |
| C006   | - 2619973  | - Retrofit kit for supply module (P2, P3, OES mini)            | C006  | - 2619973  | - Nachrüstset Versorgungsmodul (P2, P3, OES mini)              |
| C007   | - 2126353  | - 7010 controller for easyTOUCH LED operating module P3 and OE | C007  | - 2126353  | - Steuerung 7010 Bedienmodul easyTOUCH LED P3 und OES mini     |
| C009   | - 2128048  | - Top box OES 6.06 mini train                                  | C009  | - 2128048  | - Oberkasten OES 6.06 mini Bahn                                |
| C013   | - 2128016  | - Cover for USB port train                                     | C013  | - 2128016  | - Abdeckung für USB-Anschluss Bahn                             |
| C015   | - 2119918  | - easyTOUCH main switch with fixing accessories                | C015  | - 2119918  | - Hauptschalter easyTOUCH mit Montagematerial                  |
| C018   | - 5019327  | - Loudspeaker for 7000 controller easyTOUCH                    | C018  | - 5019327  | - Lautsprecher für Steuerung 7000 easyTOUCH                    |
| C019   | - 4008099  | - Memory card for easyTOUCH operating module                   | C019  | - 4008099  | - Speicher-Karte für Bedienmodul easyTOUCH                     |
| C020   | - 2119921  | - USB port for 7000 controller easyTOUCH with fixing accessori | C020  | - 2119921  | - USB-Anschluss für Steuerung 7000 easyTOUCH mit Montagemateri |
| C021   | - 8014000  | - Spacer pin M3 20 mm  | C021  | - 8014000  | - Abstandsbolzen M3 20 mm                                      |
| C023   | - 2128104  | - Rear panel control unit OES 6.06 train                       | C023  | - 2128104  | - Rückwand Bedieneinheit OES 6.06 mini Bahn                    |
| C024   | - 2128072  | - Front panel control unit OES 6.06 train                      | C024  | - 2128072  | - Frontblende Bedieneinheit OES 6.06 mini Bahn                 |
| C025   | - 2627600  | - Control unit OES 6.06 train                                  | C025  | - 2627600  | - Bedieneinheit OES 6.06 mini Bahn                             |
| D018   | - 2225099  | - Injector distributorOES6.06 mini2in1/6.10 mini 2in1 with fix | D018  | - 2225099  | - Einspritzverteiler OES 6.06 mini/2in1/6.10 mini 2in1 mit Mon |
| D019   | - 2218791  | - Injection pipe OES mini with fixing accessories              | D019  | - 2218791  | - Einspritzrohr OES mini mit Montagematerial                   |
| D019   | - 2228940  | - Injection pipe OES mini train                                | D019  | - 2228940  | - Einspritzrohr OES mini Bahn                                  |
| D020   | - 2217332  | - Inject.nozzle inc.pressure switch and pressure gage0.5mmOES/ | D020  | - 2217332  | - Einspritzdüse mit Druckschalter und Manometer 0,5mm OES/OGS  |
| E001   | - 2618802  | - Motor 230V OES mini with fixing accessories                  | E001  | - 2618802  | - Motor 230V OES mini mit Montagematerial                      |
| E003   | - 2618801  | - Set of seals for motor shaft OES mini                        | E003  | - 2618801  | - Set Motorwellendichtung OES mini                             |
| E004   | - 6015304  | - Motor spacer sleeve OES mini                                 | E004  | - 6015304  | - Abstandsbuchse Motor OES mini                                |
| E005   | - 2618803  | - Fan OES mini with fixing accessories                         | E005  | - 2618803  | - Lüfterrad OES mini mit Montagematerial                       |
| E007   | - 2625105  | - Tubular heater 6.8kW 230V OES 6.10 2in1 with fixing accessor | E007  | - 2625105  | - Rohrheizkörper 6,8kW 230V OES 6.10 2in1 mit Montagematerial  |
| E008   | - 2623226  | - Gasket tub. heat. + fix. access. OES/OEB X.10/ OES mini (sin | E008  | - 2623226  | - Dichtung f Rohrheizkörper m Montagemat OES/OEB X.10/ OES min |
| E010   | - 2218429  | - Shielding plate for oven sensor OES mini                     | E010  | - 2218429  | - Abschirmblech für Garraumfühler OES mini                     |
| E011   | - 2618787  | - Thermal cutout OES mini with fixing accessories              | E011  | - 2618787  | - Sicherheitstemperaturbegrenzer OES mini mit Montagematerial  |
| E012   | - 5002100K | - Thermocouple probe 3050 mm P2 P3                             | E012  | - 5002100K | - Thermoelementfühler 3050 mm P2 P3                            |
| G001   | - 5011053  | - Dual solenoid valve, straight 230V self locking train        | G001  | - 5011053  | - Magnetventil gerade 230V selbstschließend Bahn               |
| G002   | - 7002033  | - Hot water pipe 3/8"  | G002  | - 7002033  | - Heisswasserschlauch 3/8"                                     |
| G006   | - 6015215  | - Right-angle pipe connector 3/8" with washer                  | G006  | - 6015215  | - Winkel-Schlauchanschluss 3/8" m. Dichtung                    |
| G013   | - 2618792  | - Fixing parts for dehumidifier flap OES mini                  | G013  | - 2618792  | - Befestigungsmaterial für Entfeuchtungsklappe OES mini        |
| G014   | - 2016300  | - Dehumidifier flap OES mini                                   | G014  | - 2016300  | - Entfeuchtungsklappe OES mini                                 |
| G014   | - 2628014  | - Dehumidifier flap OES 6.06 mini train                        | G014  | - 2628014  | - Entfeuchtungsklappe OES 6.06 mini Bahn                       |
| G015   | - 6006086  | - Hose clip 12-22mm  | G015  | - 6006086  | - Schlauchbinder 12-22mm                                       |
| G022   | - 6013059  | - Pump bracket OES mini mobile                                 | G022  | - 6013059  | - Pumpenhalterung OES mini mobil                               |
| G048   | - 2627994  | - micro switch for flap control P3                             | G048  | - 2627994  | - Mikroschalter für Klappensteuerung                           |
| G049   | - 6006077  | - Reducing socket straight 3/4" - 1/2" train                   | G049  | - 6006077  | - Reduzierstutzen gerade 3/4" - 1/2" Bahn                      |
| G050   | - 6016060  | - Elbow fitting 90° 1/2" 1/2" train                            | G050  | - 6016060  | - Rohrwinkelstück 90° 1/2" - 1/2" Bahn                         |
| G051   | - 6016061  | - Reducing socket straight 3/8" - 1/2" train                   | G051  | - 6016061  | - Reduzierstutzen gerade 3/8" - 1/2" Bahn                      |
| G052   | - 6016062  | - Hose fitting 3/8" - Ø6mm train                               | G052  | - 6016062  | - Schlauchtülle 3/8" - Ø6mm Bahn                               |
| G053   | - 2227658  | - Schlauchverbinder Pumpe Bahn                                 | G053  | - 2227658  | - Schlauchanschluss Pumpe DB                                   |
| G054   | - 6019523  | - Dummy plug for hose Ø6mm train                               | G054  | - 6019523  | - Blindstopfen für Schlauch Ø6mm Bahn                          |
| G055   | - 1005060  | - Steel pipe 8,0x1,0mm   | G055  | - 1005060  | - Stahlrohr 8,0x1,0mm  |
| G056   | - 2227662  | - Hose adaptor Ø10 - Ø6 train                                  | G056  | - 2227662  | - Schlauchadapter Ø10 - Ø6 Bahn                                |
| G057   | - 2227661  | - Elbow hose train   | G057  | - 2227661  | - Schlauchwinkel Bahn  |
| G058   | - 7012050  | - Trinkwasserschlauch 6x3 RHB                                  | G058  | - 7012050  | - Trinkwasserschlauch 6x3 RHB                                  |
| G059   | - 6015401  | - Fitting 1/2" for 3/8" hose train                             | G059  | - 6015401  | - Schlauchtülle 1/2" für Schlauch 3/8" Bahn                    |

G063 - 2628929 - Hot water pipe 3/8" train  
 G065 - 5009063 - Pressure switch OD-Gas  
 G066 - 6014008 - Reflux-Inhibitor-cartridge Ø10-1psi  
 G067 - 6016065 - Hose fitting Ø10mm/Ø6mm train  
 H001 - 2012182K - Condenser OES 6.06/6.10 Mini Mobil with fixing accessories  
 H002 - 6013057 - Condenser seal OES mini  
 H003 - 2418795 - Fixing parts for condenser OES mini  
 H004 - 7012320K - Hose 15x3,5 Door trip tray 680mm long  
 H005 - 2618810 - Appliance drip tray OES mini  
 H009 - 2013100 - Condenser quenching nozzle OES mini  
 H010 - 6013051 - Fixing parts for air-outlet pipe end OES mini  
 H011 - 2029364 - Air-outlet pipe end OES 8 mini train with emergency drainage  
 H014 - 2625856 - Dirt fence for oven drain OES mini  
 H015 - 4007087 - Heat-resistant cable tie, 140x3.6mm  
 H020 - 8005041 - Washer 6.4 A2 DIN 9021 P2 P3  
 I002 - 5018028 - Cleaner pump CONVOClean system P3 / OES mini  
 I004 - 6014000 - 3-way pipe connector CONVOClean system P3  
 I016 - 2625117 - Screw connection for pipes on cover (sealing washer and nut)  
 I029 - 8009058 - Wire clip 10mm  
 L004 - 7004008 - Loctite type 243e threadlocker  
 L005 - 7004013 - Threadlocker  
 L009 - 7014004 - Aluminum insulating adhesive tape P3  
 L011 - 7004018 - OKS 1120 lubricant

G060 - 6015413 - Schlauchtülle 1/2" für Schlauch 1/4" Bahn  
 G062 - 2628928 - Wasserschlauch 6x3mm Bahn  
 G063 - 2628929 - Heisswasserschlauch 3/8" Bahn  
 G065 - 5009063 - Druckschalter neu OD-Gas  
 G066 - 6014008 - Rückflussverhinderer-Patrone Ø10-1psi  
 G067 - 6016065 - Schlauchtülle Ø10mm/Ø6mm  
 H001 - 2012182K - Kondensator OES 6.06/6.10 Mini Mobil mit Montagmaterial  
 H002 - 6013057 - Dichtmanschette Kondensator OES mini  
 H003 - 2418795 - Befestigungsmaterial für Kondensator OES mini  
 H004 - 7012320K - Schlauch 15x3,5 Gerätetropfwanne Mini 680 mm lang  
 H005 - 2618810 - Gerätetropfwanne OES mini  
 H009 - 2013100 - Ablöschdüse Kondensator OES mini  
 H010 - 6013051 - Befestigungsmaterial für Abluftstutzen OES mini  
 H011 - 2029364 - Abluftstutzen OES mini Bahn mit Notentwässerung  
 H014 - 2625856 - Schmutzgitter für Garraumablauf OES mini  
 H015 - 4007087 - Kabelbinder hitzebeständig, 140x3,6mm  
 H020 - 8005041 - Scheibe 6,4 A2 DIN 9021  
 I002 - 5018028 - Reinigerpumpe CONVOClean system P3 / OES mini  
 I004 - 6014000 - Schlauchanschluss CONVOClean system 3fach P3  
 I016 - 2625117 - Verschraubung für Rohrleitungen an Decke (Dichtung und Mutter)  
 I029 - 8009058 - Drahtschelle 10mm  
 L004 - 7004008 - Sicherungsmittel Loctite Typ 243e  
 L005 - 7004013 - Schraubensicherungslack  
 L009 - 7014004 - Alu-Klebeband schmal für Isolierung P3/1 Rolle à 50 Meter  
 L011 - 7004018 - Schmiermittel OKS 1120

| FRA   liste de pieces de rechange du N°. Model EI80800M000A15.                   | ESP   lista de piezas de recambio del N°. model EI80800M000A15.                |
|--|--|
| Pos. N°.art. dénomination  | Pos. N°.art. denominación  |
| A001 - 2128124 - Enveloppe OES 6.06 mini train                                   | A001 - 2128124 - Envoltura OES 6.06 mini tren                                  |
| A002 - 2127639 - Panneau arrière OES 6.06 mini train                             | A002 - 2127639 - Pared posterior OES 6.06 mini tren                            |
| A002 - 2128741 - Panneau arrière OES 6.06 mini train                             | A002 - 2128741 - Pared posterior OES 6.06 mini tren                            |
| A007 - 2626632 - Set douille de lampe pour voyant d'enceinte de cuisson, rond    | A007 - 2626632 - Kit portalámpara para Lámpara para cámara de cocción redonda  |
| A008 - 2625155 - Kit voyant d'enceinte de cuisson, rond, complet avec réflec     | A008 - 2625155 - Kit Lámpara para cámara de cocción redonda completa con refl  |
| A010 - 2225528 - Tôle d'aspiration OES 6.06mini, 6.10mini, 6.06mini 2en1, 6.1    | A010 - 2225528 - Chapa de aspiración OES 6.06mini, 6.10mini, 6.06mini 2in1, 6  |
| A011 - 2019050 - Glissière gauche OES 6.06                                       | A011 - 2019050 - Porta-bandejas izquierdo OES 6.06                             |
| A012 - 2019051 - Glissière droite OES 6.06                                       | A012 - 2019051 - Porta-bandejas derecho OES 6.06                               |
| A014 - 6015026 - Joint pour capteur de température à cœur P3                     | A014 - 6015026 - Junta para sonda de temperatura corazón P3                    |
| A018 - 2118786 - Ventilateur d'appoint pour OES mini avec sujétions de montage   | A018 - 2118786 - Ventilador auxiliar para OES mini con material de montaje     |
| A027 - 2127638 - Cornière de raccordement OES 6.06 mini train                    | A027 - 2127638 - Escuadra conexión OES 6.06 tren                               |
| A030 - 5006061K - Presse-étoupe M20  | A030 - 5006061K - Prensaestopas para cable M20                                 |
| A030 - 5016001K - Presse-étoupe M25  | A030 - 5016001K - Prensaestopas para cable M25                                 |
| A032 - 6005048 - Diam. passe-tube 60 (DG 48)                                     | A032 - 6005048 - Boquilla de membrana Diámetro 60 (DG 48)                      |
| A035 - 2626632 - Set douille de lampe pour voyant d'enceinte de cuisson, rond    | A035 - 2626632 - Kit portalámpara para Lámpara para cámara de cocción redonda  |
| B001 - 2528853 - Porte butée droite OES 6.06 mini train poignée inversé          | B001 - 2528853 - Puerta Charnela a la derecha OES 6.06 mini tren manija inver  |
| B002 - 2518352 - Porte intérieure OES 6.06 / 6.10mini / 6.06 2en1 / 6.10 2en1    | B002 - 2518352 - Puerta interior OES 6.06 / 6.10mini / 6.06 2in1 / 6.10 2in1   |
| B003 - 2518784 - Poignée de porte OES mini                                       | B003 - 2518784 - Manilla de puerta OES mini                                    |
| B003 - 2528855 - Poignée de porte OES mini 6.06 train inversé                    | B003 - 2528855 - Manilla de puerta OES mini 6.06 tren inversa                  |
| B015 - 2524048 - Charnière de porte extérieure en haut et en bas OES mini        | B015 - 2524048 - Bisagra de puerta exterior arriba y abajo OES mini            |
| B015 - 2528858 - Charnière de porte extérieure en haut et en bas OES mini 6.0    | B015 - 2528858 - Bisagra de puerta exterior arriba y abajo OES mini 6.06 tren  |
| B024 - 2528856 - Gâche de porte OES mini 6.06 train                              | B024 - 2528856 - Elemento de bloqueo de puerta OES mini 6.06 tren              |
| B025 - 2518798 - Contact porte OES mini  | B025 - 2518798 - Interruptor de contacto de puerta OES mini                    |
| B033 - 6002056 - Chape pour poignée béquille                                     | B033 - 6002056 - tapacubos para manilla de puerta                              |
| C001 - 5019420 - Commande 5010 Module de commande SM P3 + mini (+ relais de l    | C001 - 5019420 - Control 5010 Módulo de control SM P3 + mini (el rele la lamp  |
| C001 - 5019422 - Commande 5010 Module de commande SM mini (+ relais de lamp c    | C001 - 5019422 - Control 5010 Módulo de control SM mini (el rele la lampara c  |
| C004 - 2618785 - Accessoires de montage pour commande P2 P3 OES mini             | C004 - 2618785 - Accesorios de montaje para control P2 P3 OES mini             |
| C005 - 5009304 - Câble de liaison Module de commande - Module de service P2 P    | C005 - 5009304 - Cable de conexión Módulo de control - Módulo de servicio P2   |
| C006 - 2619973 - Kit d'adaptation Module d'alimentation (P2, P3, OES mini)       | C006 - 2619973 - Kit de retroadaptación Módulo de alimentación (P2, P3, OES m  |
| C007 - 2126353 - Commande 7010 Module de service easyTOUCH LED P3 et OES m       | C007 - 2126353 - Control 7010 Módulo de servicio easyTOUCH LED P3 y OES mini   |
| C009 - 2128048 - Caisson supérieur OES 6.06 mini train                           | C009 - 2128048 - Caja superior OES 6.06 mini tren                              |
| C013 - 2128016 - Coiffe pour port USB train                                      | C013 - 2128016 - Cobertura por conexión USB tren                               |
| C015 - 2119918 - Interrupteur général easyTOUCH avec accessoires de montage      | C015 - 2119918 - Interruptor principal easyTOUCH con material de montaje       |
| C018 - 5019327 - Haut-parleur pour commande 7000 easyTOUCH                       | C018 - 5019327 - Altavoz para control 7000 easyTOUCH                           |
| C019 - 4008099 - Carte mémoire pour module de service easyTOUCH                  | C019 - 4008099 - Tarjeta de memoria para módulo de servicio easyTOUCH          |
| C020 - 2119921 - Connexion USB pour commande 7000 easyTOUCH avec accessoir       | C020 - 2119921 - Conexión USB para control 7000 easyTOUCH con material de mon  |
| C021 - 8014000 - Boulon entretoise M3 20 mm                                      | C021 - 8014000 - Perno distanciador M3 20 mm                                   |
| C023 - 2128104 - Panneau arrière box du commande OES 6.06 mini train             | C023 - 2128104 - Pared posterior elemento de mando OES 6.06 mini tren          |
| C024 - 2128072 - Panneau avant box du commande OES 6.06 mini train               | C024 - 2128072 - Pared frontal elemento de mando OES 6.06 mini tren            |
| C025 - 2627600 - Box du commande OES 6.06 mini train                             | C025 - 2627600 - Elemento de mando OES 6.06 mini tren                          |
| D018 - 2225099 - Distributeur d'injection.OES6.06mini2en1/6.10mini2en1 avec acce | D018 - 2225099 - Distribuidor de inyección OES6.06 mini2in1/6.10mini2in1 con   |
| D019 - 2218791 - Tuyau d'injection OES mini avec accessoires de montage          | D019 - 2218791 - Tubo de inyección OES mini con material de montaje            |
| D019 - 2228940 - Tuyau d'injection OES mini train                                | D019 - 2228940 - Tubo de inyección OES mini tren                               |
| D020 - 2217332 - Buse d'injection avec pressostat et manomètre 0,5mm OES/OGS     | D020 - 2217332 - Boquilla de inyección con presostato y manómetro0,5 mmOES/OG  |
| E001 - 2618802 - Moteur 230V OES mini avec accessoires de montage                | E001 - 2618802 - Motor 230 V OES mini con material de montaje                  |
| E003 - 2618801 - Kit garniture arbre moteur OES mini                             | E003 - 2618801 - Kit Junta del árbol del motor OES mini                        |
| E004 - 6015304 - Douille entretoise moteur OES mini                              | E004 - 6015304 - Casquillo distanciador Motor OES mini                         |
| E005 - 2618803 - Ventilateur OES mini avec accessoires de montage                | E005 - 2618803 - Rodete del ventilador OES mini con material de montaje        |
| E007 - 2625105 - Corps de chauffe tubulaire 6,8kW230V OES6.10 2en1 avec acces    | E007 - 2625105 - Radiador tubular 6,8 kW 230 V OES 6.10 2in1 con material de   |
| E008 - 2623226 - Joint corps chauffe tubul. + access. OES/B X.10/ OES mini (d    | E008 - 2623226 - Junta rad. tub. + mat. Montaje OES/OEB X.10/ OES mini (desde  |
| E010 - 2218429 - Tôle de protection pour capteur d'enceinte de cuisson OES mi    | E010 - 2218429 - Pantalla protectora para sonda de la cámara de cocción OES m  |
| E011 - 2618787 - Limiteur de température de sécurité OES mini avec accessoire    | E011 - 2618787 - Limitador de temperatura de seguridad OES mini con material   |
| E012 - 5002100K - Thermocouple sonde 3050 mm P2 P3                               | E012 - 5002100K -  |
| G001 - 5011053 - Electrovanne double droite 220V à fermeture automatique         | G001 - 5011053 - Válvula electromagnétique doble recta 220V de cierre automáti |
| G002 - 7002033 - Tuyau d'eau chaude 3/8"   | G002 - 7002033 - Manguera para agua caliente 3/8"                              |
| G006 - 6015215 - Raccord coudé pour tuyau 3/8" avec joint                        | G006 - 6015215 - Conexión de manguera acodada 3/8" con junta                   |
| G013 - 2618792 - Matériel de fixation pour volet de déshumidification OES min    | G013 - 2618792 - Material de fijación para válvula de deshumidificación OES m  |
| G014 - 2016300 - Volet de déshumidification OES mini                             | G014 - 2016300 - Válvula de deshumidificación OES mini                         |
| G014 - 2628014 - Volet de déshumidification OES 6.06 mini train                  | G014 - 2628014 - Válvula de deshumidificación OES 6.06 mini tren               |
| G015 - 6006086 - Collier de tube 12-22 mm  | G015 - 6006086 - Brida de manguera 12-22 mm                                    |
| G022 - 6013059 - Support pour pompe OES mini mobil                               | G022 - 6013059 - Soporte de bomba OES mini mobil                               |
| G048 - 2627994 - microrupteur pour pilotage volet                                | G048 - 2627994 - microinterruptor para control de válvula                      |
| G049 - 6006077 - Réduisant droit 3/4" - 1/2" train                               | G049 - 6006077 - Tubulara reductora recta 3/4" - 1/2" tren                     |
| G050 - 6016060 - Coude à plat 90° 1/2" 1/2" train                                | G050 - 6016060 - Pieza acodada 90° 1/2" - 1/2" tren                            |
| G051 - 6016061 - Réduisant droit 3/8" - 1/2" train                               | G051 - 6016061 - Tubulara reductora recta 3/8" - 1/2" tren                     |
| G052 - 6016062 - Raccord à queue crantée 3/8" - Ø6mm train                       | G052 - 6016062 - Pieza de anillo de manguera 3/8" - Ø6mm tren                  |
| G053 - 2227658 - Hose connector pump train                                       | G053 - 2227658 - Connecteur de tuyau train                                     |
| G054 - 6019523 - Plot de remplissage pour tuyau Ø6mm train                       | G054 - 6019523 - Tapón ciego por maguera Ø6mm tren                             |
| G055 - 1005060 - Tubulaire 8,0x1,0mm   | G055 - 1005060 - tubo de acero 8,0x1,0mm                                       |
| G056 - 2227662 - Adaptateur tuyau Ø10 - Ø6 train                                 | G056 - 2227662 - Adaptador manguera Ø10 - Ø6 tren                              |
| G057 - 2227661 - Tuyau angulaire train   | G057 - 2227661 - Ángulo manguera tren  |
| G058 - 7012050 - Tuyau d'eau 6x3mm train   | G058 - 7012050 - Manguera de agua 6x3mm tren                                   |
| G059 - 6015401 - Raccord à queue crantée 1/2" pour 3/8" tuyau train              | G059 - 6015401 - Pieza de anillo 1/2" por manguera 3/8" tren                   |

|  |  |
|--|--|
| G060 - 6015413 - Raccord à queue crantée 1/2" pour 1/4" tuyau train            | G060 - 6015413 - Pieza de anillo 1/2" por manguera 1/4" tren                   |
| G062 - 2628928 - Tuyau d'eau 6x3mm train                                       | G062 - 2628928 - Manguera de agua 6x3mm tren                                   |
| G063 - 2628929 - Tuyau d'eau chaude 3/8" train                                 | G063 - 2628929 - Manguera para agua caliente 3/8" tren                         |
| G065 - 5009063 - Interrupteur inv. manométrique ODgaz A.P. 32Z5871             |  |
| G066 - 6014008 - Cartouche anti-retoure Ø10-1psi                               | G066 - 6014008 - cartucho para remediar el reflujo Ø10-1psi                    |
| G067 - 6016065 - Raccord à queue crantée Ø10mm/Ø6mm train                      |  |
| H001 - 2012182K - Condenseur OES 6.06/6.10 Mini Mobil avec accessoires de mont | H001 - 2012182K - Condensador OES 6.06/6.10 Mini Mobil mini con material de mo |
| H002 - 6013057 - Garniture cylindrique condenseur OES mini                     | H002 - 6013057 - Manguito de obturación Condensador OES mini                   |
| H003 - 2418795 - Matériel de fixation pour condenseur OES mini                 | H003 - 2418795 - Material de fijación para condensador OES mini                |
| H005 - 2618810 - Egouttoir de l'appareil OES mini                              | H005 - 2618810 - Gotera del aparato OES mini                                   |
| H009 - 2013100 - Buse d'extinction condenseur OES mini                         | H009 - 2013100 - Boquilla de enfriamiento Condensador OES mini                 |
| H010 - 6013051 - Matériel de fixation pour manchon d'évacuation d'air OES min  | H010 - 6013051 - Material de fijación para tubo de desaireación OES mini       |
| H011 - 2029364 - Manchon d'évacuation d'air OES 8 mini train avec drainage d'  | H011 - 2029364 - Tubo de desaireación OES 8 mini tren el drenaje de emergenci  |
| H014 - 2625856 - Grille à impuretés pour évacuation de l'enceinte de cuisson   | H014 - 2625856 - Rejilla para vertedor de la cámara de cocción OES mini        |
| H015 - 4007087 - Collier de câble résistant à la chaleur, 140x3,6mm            | H015 - 4007087 - Sujetacables resistente al calor, 140x3,6 mm                  |
| H020 - 8005041 - Rondelle 6,4 A2 DIN 9021                                      | H020 - 8005041 - Arandela 6,4 A2 DIN 9021                                      |
| I002 - 5018028 - Pompe à nettoyant système CONVOClean P3 / OES mini            | I002 - 5018028 - Bomba del sistema de limpieza Sistema CONVOClean P3 / OES mi  |
| I004 - 6014000 - Raccord pour tuyau système CONVOClean triple P3               | I004 - 6014000 - Conexión de manguera Sistema CONVOClean triple P3             |
| I016 - 2625117 - Raccord pour tuyaux au plafond (joint et écrou)               | I016 - 2625117 - Racor para tuberías en techo (junta y tuerca)                 |
| I029 - 8009058 - Collier de câble 10 mm  | I029 - 8009058 - Abrazadera de alambre 10 mm                                   |
| L004 - 7004008 - Produit de protection Loctite Type 243e                       | L004 - 7004008 - Medio bloqueador Loctite Tipo 243e                            |
| L005 - 7004013 - Laque de protection des vis                                   | L005 - 7004013 - Barniz de bloqueo de tornillos                                |
| L009 - 7014004 - Ruban adhésif alu pour isolation P3                           | L009 - 7014004 - Cinta adhesiva de aluminio para aislamiento P3                |
| L011 - 7004018 - Lubrifiant OKS 1120   | L011 - 7004018 - Lubricante OKS 1120   |